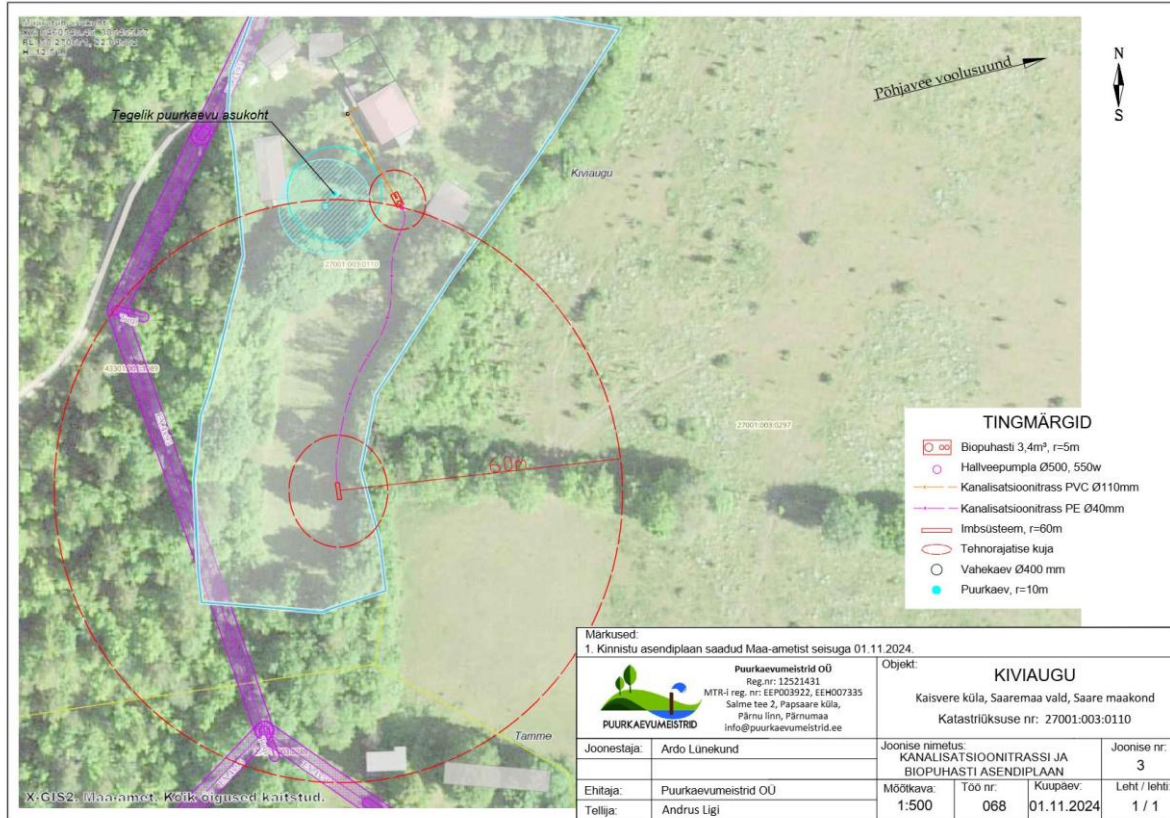


## NÕUSOLEK

Käesolevaga kinnitan, et olen teadlik ja nõus Kiviaugu, Kaisvere küla, Saaremaa vald, Saare maakond kinnistule (kat nr 27001:003:0110) imbsüsteemi rajamisega, millega kaasneb kitsendus tulevikus joogiveekaevu rajamiseks 60 m kuja ulatuses, mis ulatub osaliselt riigi omandisse kuuluvale kinnistule.



Auka (kat nr 43301:001:1089), riigimaa volitatud esindaja Riigimetsa Majandamise Keskuse Kinnisvaraosakonna planeeringute spetsialist Jürgen Kusmin, 20.01.2025 /allkirjastatud digitaalselt/